

---

# HydroStop

## Spécifications techniques

---



### **Bande thermoplastique hydro-expansive pour le scellement des reprises de coulée des ouvrages en béton**

---

#### **Description produit**

Bande à base d'élastomères thermoplastiques modifiés spéciaux, hydro-extensibles, pour l'imperméabilisation des reprises de coulée. Particulièrement indiqué comme Waterstop entre le radier et les murs périphériques pour les piscines en béton. La capacité d'expansion est toujours réversible dans le temps à la différence des joints classiques à base de bentonite sodique. Le ruban convient pour un contact occasionnel ou permanent même avec de l'eau chlorée et s'adapte au volume défini par le confinement et scelle parfaitement les joints

---

#### **Sous-couches**

Béton  
Béton armé

---

#### **Utilisations**

Piscines et fontaines  
Pièces enterrées

---

#### **Limitations**

Ne pas utiliser HydroStop comme joint de dilatation structurel. HydroStop peut être appliqué sur des surfaces légèrement humides mais pas dans le cas d'une structure immergée dans l'eau au moment de l'application. Dans ce cas, retirer d'abord l'excès d'eau.

---

Ne pas utiliser le produit pour des applications non signalées dans cette fiche technique.

## Spécifications de produit

Composition du matériel	Élastomère thermoplastique modifié
Couleur	Rouge
Longueur du rouleau	10 m
Dimensions	5 x 20 mm
Poids spécifique	1,22 kg/dm <sup>3</sup>
Position douanière	40169300
Temps de conservation	24 mois en emballage d'origine dans un endroit sec

## Spécifications techniques

	Capacité d'expansion
7 jours dans de l'eau distillée	500%
42 jours dans des conditions alcalines	333%
21 jours dans des conditions acides	243%
Pression d'expansion	1,3 N/mm <sup>2</sup>
Imperméabilité à l'eau après l'installation.	2,0 bar
Largeur joint : 0,25 mm	
Températures d'application autorisées	De +5°C à +50°C

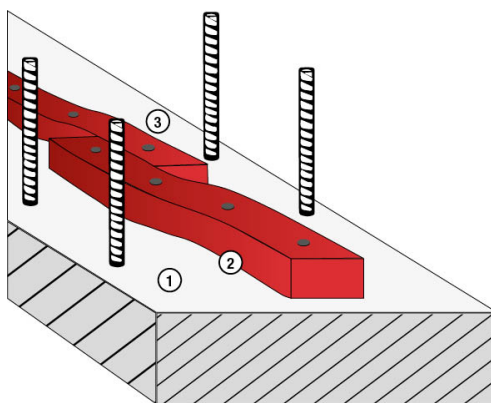
## Application

Avant l'application, vérifier que la surface en béton est complètement propre et solide. Éliminer la poussière ou les résidus produits par les opérations de coulée.

Appliquer HydroStop et le fixer avec des clous en acier tous les 15-20 cm environ.

L'éventuel chevauchement entre les différentes bandes ne devra pas être inférieur à 5 cm.

L'épaisseur du jet de béton en protection de HydroStop doit avoir au moins 10 cm.



### Pose HydroStop

- 1 – Dalle en béton
- 2 – HydroStop bloqué avec clous en acier
- 3 – Superposition > 5 cm

## Mises en garde

Ne pas utiliser pour des applications non signalées dans cette fiche technique

Pour plus d'informations, contacter le Service Technique Clients Litokol au

## Informations de sécurité

Conformément aux normes européennes en vigueur (Rég. 1907/2006/CE - REACH) le produit est considéré comme un article et ne requiert pas la fiche des données de sécurité.  
PRODUIT À USAGE PROFESSIONNEL ET GRAND PUBLIC

---

## Notes légales

Les informations et les prescriptions figurant sur cette fiche technique correspondent à notre meilleure expérience. Ne pouvant toutefois pas intervenir directement sur les conditions des chantiers et sur l'exécution des travaux, ces fiches représentent des conditions à caractère général qui n'engagent en aucun cas notre Société. Il est par conséquent conseillé d'effectuer un test préalable afin de vérifier que le produit est adapté à l'emploi prévu. Les personnes ayant l'intention de l'utiliser sont dans tous les cas tenues de déterminer si le produit est adapté à l'utilisation prévue et assument toutes les responsabilités qui peuvent découler de son usage. Toujours se référer à la dernière version mise à jour de la fiche technique, disponible sur le site [www.litokol.com](http://www.litokol.com)

---

## Descriptif

Le scellement imperméable des plans de coulée des ouvrages en béton sera réalisée avec du ruban thermoplastique hydro-expansif de type HydroStop de Litokol Lab Spa.

---

Fiche **n. 621**  
Révision **n. 1**  
Date: **04 25**

# Litokol

Litokol Lab Spa Via G. Falcone 13/1 42048 Rubiera RE Italy  
Tel. +39 0522 622811 [info@litokol.com](mailto:info@litokol.com) [www.litokol.com](http://www.litokol.com)